



# COMUNE DI LODRINO

PROVINCIA DI BRESCIA



PROVINCIA  
DI BRESCIA

## SUDDIVISIONE DEL TERRITORIO COMUNALE IN ZONE ACUSTICHE

Tavola <b>1</b> Scala 1: 10.000	<b>CLASSIFICAZIONE ACUSTICA</b> Ai sensi Legge 26 ottobre 1995 n°447 e decreti attuativi, Legge Regionale Lombardia del 10 agosto 2001 n°13 e seguenti delibere di attuazione della Giunta Regionale
---------------------------------------	---

Adottato con delibera del Consiglio Comunale n° del / /

Approvato con delibera del Consiglio Comunale n° del / /

Periodo di redazione: Anno 2011 - 2012

Coordinatore unico

ISIDE BETTINSOLI - Sindaco Comune di Lodrino

Cartografia / Territorio / Responsabile Ufficio Tecnico

Ing. LORENZO RUFFINI

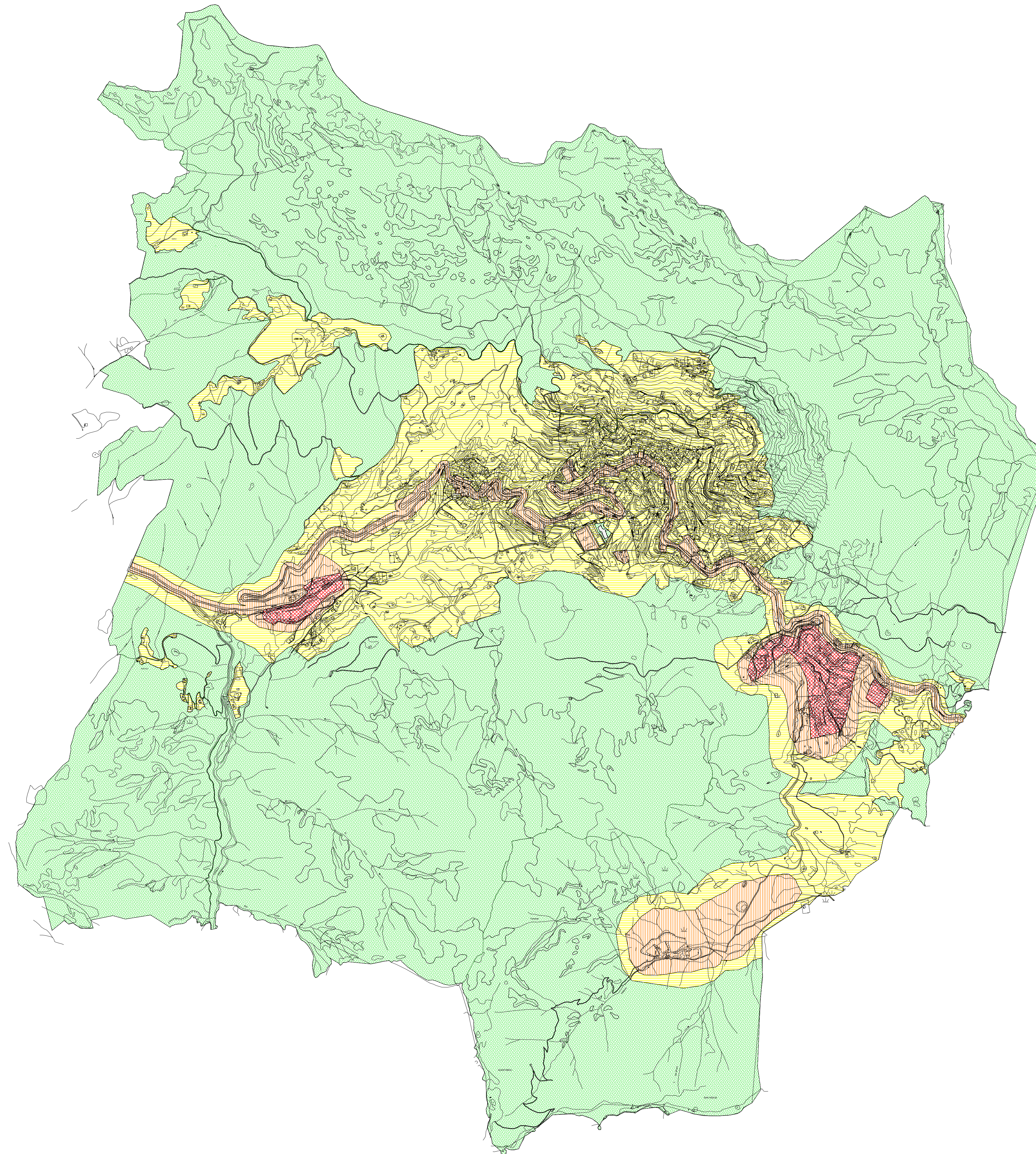
Segretario Comunale

Dott. MAURIZIO SACCHI

Consulenza tecnica

Luigi Comacchia - Tecnico competente in acustica ambientale

Rodolfo Bergamaschi - Tecnico ambientale, cartografia GIS



### Classe I

#### Aree particolarmente protette

Rientrano in questa classe le aree nelle quali la quiete rappresenta un elemento di base per la loro utilizzazione, aree ospedaliere, scolastiche, aree destinate al riposo ed allo svago, aree residenziali rurali, aree di particolare interesse urbanistico, parchi pubblici, ecc.

### Classe II

#### Aree destinate ad uso prevalentemente residenziale

Rientrano in questa classe le aree urbane interessate prevalentemente da traffico veicolare locale, con bassa densità di popolazione, con limitata presenza di attività commerciali ed assenza di attività industriali ed artigianali.

### Classe III

#### Aree di tipo misto

Rientrano in questa classe le aree urbane interessate da traffico veicolare locale o di attraversamento, con media densità di popolazione con presenza di attività commerciali ed con assenza di attività industriali; aree rurali interessate da attività che impiegano macchine operative.

### Classe IV

#### Aree di intensa attività umana

Rientrano in questa classe le aree urbane interessate da intenso traffico veicolare, con alta densità di popolazione, con elevata presenza di attività artigianali; le aree in prossimità di strade di grande comunicazione e di linee ferroviarie; le aree portuali; le aree con limitata presenza di piccole industrie.

### Classe V

#### Aree prevalentemente industriali

Rientrano in questa classe le aree interessate da insediamenti industriali e con scarsità di abitazioni.

Classe	Classe di destinazione del territorio	Periodo di riferimento diurno (06.00-22.00)		Periodo di riferimento notturno (22.00-06.00)	
		diurno	notturno	diurno	notturno
I	aree particolarmente protette	50	40	45	35
II	aree prevalentemente residenziali	55	45	50	40
III	aree di tipo misto	60	50	55	45
IV	aree di intensa attività umana	65	55	60	50
V	aree prevalentemente industriali	70	60	65	55